



メディカル・プロテオスコープ

試料調製の自動化により
高品質分析データをご提供!!

特別価格！プロテオーム解析受託キャンペーン

1試料 10万円 (税別)

※ データ解析と報告書作成の費用も含まます
※ 1試料からご注文の対象となります

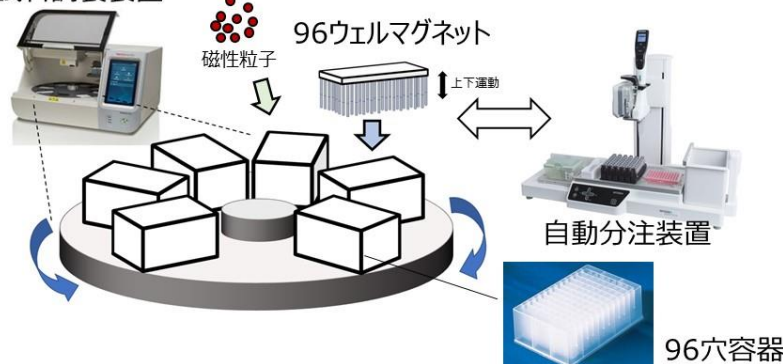
期間延長決定!!

2024年9月27日ご注文分まで

キャンペーン対象：**2024年11月29日** ご注文分まで

試料調製の自動化

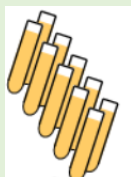
磁性粒子用
試料調製装置



詳細はこちら

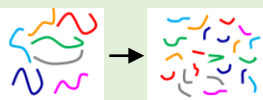
試料

プルダウン試料
培養細胞
血漿/血清
尿
唾液
エクソソーム

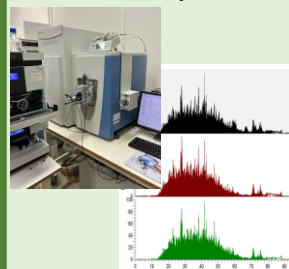


試料調製

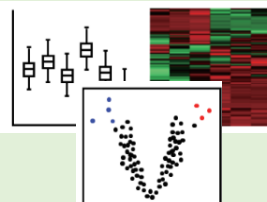
・タンパク質の濃縮処理
・トリプシン加水分解



LC-MS/MS



・タンパク質同定計量
情報の出力
・データ解析



本サービスの特長

- ・免疫沈降試料/プルダウン試料
⇒ 多数条件の比較検討に最適
- ・血漿/血清
⇒ 多数試料のタンパク質組成を比較
- ・尿・唾液
⇒ 濃縮処理も自動化工程に含まれます
- ・エクソソーム
⇒ 単離精製試料の一斉調製も
- ・充実のデータ解析項目

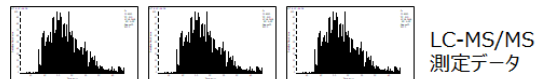
安心のサポート体制



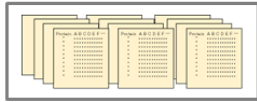
お気軽にご相談ください

データ解析サポート

ご希望に合わせて最適なサポートプランをご提案します。

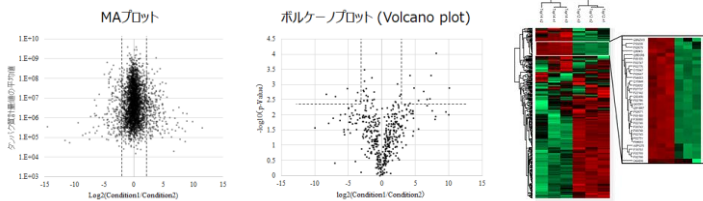


データ統合と配列データベース検索

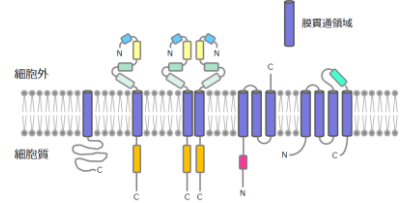


タンパク質/ペプチドの
同定・計量一覧

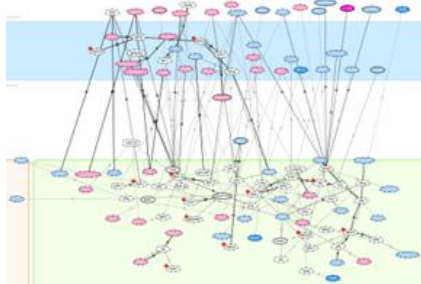
各種図表の作成



膜タンパク質の推定



分子ネットワーク解析*



*株式会社KMデータとの事業提携による解析サービスです。

ほかにも周到なサポート項目

候補タンパク質情報の抽出

候補タンパク質の同定計量情報の確認

各種統計解析

論文投稿への支援

公共リポジトリへのデータ登録

<おもな納品物>

- ・ 分析報告書 (.pdf)
 - ・ タンパク質の同定計量一覧 (.xlsx)
 - ・ タンパク質/ペプチドの同定計量一覧 (.xlsx)
 - ・ 分析結果をまとめたスライドファイル (.pptx)
- 分析結果を取得次第、オンライン形式などでご報告いたします。

<ご注意いただきたい点>

- ・ 事前に試料の容積、総タンパク質量、溶液組成などの情報をお寄せください。
- ・ 分析の目的や試料の状態によって自動調製工程の適用が困難なことがあります。この場合は従来の手動手順を用いた対応も検討いたします。

<納期> 1.5~2か月。ただし、分析の混み具合に依存します。ご相談ください。

株式会社メディカル・プロテオスコープ

〒236-0004 神奈川県横浜市金沢区福浦1-1-1
横浜金沢ハイテクセンター・テクノコア 1階B号室
電話 045 (374) 3361 ファックス 045 (374) 3364
Eメール contact_form@medicalproteoscope.com

代理店